

ANEXO A

Identificação dos indivíduos					
Espécie	Código LABCAI	Identificação da amostra - SIMBA	Instituição de origem	Trecho de origem PMP-BS	Tecido biológico
Quelônios					
<i>C. mydas</i>	CM279	238593	Biopesca	Trecho 08	Hepático
<i>C. mydas</i>	CM280	162818	Biopesca	Trecho 08	Hepático
<i>C. mydas</i>	CM281	257882	GREMAR	Trecho 09	Hepático
<i>C. mydas</i>	CM282	254399	Argonauta	Trecho 10	Hepático
<i>C. mydas</i>	CM283	326257	GREMAR	Trecho 09	Hepático
<i>C. mydas</i>	CM284	196972	ARGONAUTA	Trecho 10	Hepático
<i>C. mydas</i>	CM285	168275	UNIVILLE	Trecho 05	Hepático
<i>C. mydas</i>	CM286	162274	IPEC	Trecho 07	Hepático
<i>C. mydas</i>	CM287	174754	UFPR	Trecho 06	Hepático
<i>C. mydas</i>	CM288	169642	ARGONAUTA	Trecho 10	Hepático
<i>C. mydas</i>	CM289	157153	BIOPESCA	Trecho 08	Hepático
<i>C. mydas</i>	CM290	161919	ARGONAUTA	Trecho 10	Hepático
<i>C. mydas</i>	CM291	168836	UNIVILLE	Trecho 05	Hepático
<i>C. mydas</i>	CM292	163182	IPEC	Trecho 07	Hepático
<i>C. mydas</i>	CM293	192855	CRD - Araruama	Trecho 15	Hepático
<i>C. mydas</i>	CM294	194070	CRD - Araruama	Trecho 15	Hepático
<i>C. mydas</i>	CM295	158178	GREMAR	Trecho 09	Hepático
<i>C. mydas</i>	CM296	254408	GREMAR	Trecho 09	Hepático
<i>C. mydas</i>	CM297	154860	UNIVALI	Trecho 04	Hepático
<i>C. mydas</i>	CM298	12117	UFPR	Trecho 06	Hepático
<i>C. mydas</i>	CM299	196221	ARGONAUTA	Trecho 10	Hepático
<i>C. mydas</i>	CM300	251280	CRD - Araruama		Hepático
<i>C. mydas</i>	CM301	249610	CRD - Angra dos Reis		Hepático
<i>C. mydas</i>	CM302	155280	BIOPESCA	Trecho 08	Hepático
<i>C. mydas</i>	CM303	200067	Argonauta	Trecho 10	Hepático
<i>C. mydas</i>	CM304	252232	Argonauta	Trecho 10	Hepático
<i>C. mydas</i>	CM305	44709	R3 Animal	Trecho 03	Hepático
<i>C. mydas</i>	CM306	256694	Argonauta	Trecho 10	Hepático
<i>C. mydas</i>	CM307	198382	Biopesca	Trecho 08	Hepático
<i>C. mydas</i>	CM308	243047	Univille	Trecho 05	Hepático
Aves					
<i>C. borealis</i>	CB001	179020	IPeC	7	Hepático
<i>C. borealis</i>	CB002	38330	UFPR	6	Hepático
<i>C. borealis</i>	CB003	38303	UFPR	6	Hepático

<i>C. borealis</i>	CB004	38331	UFPR	6	Hepático
<i>C. borealis</i>	CB005	128388	IPeC	7	Hepático
<i>C. borealis</i>	CB006	138882	IPeC	7	Hepático
<i>C. borealis</i>	CB007	237338	UFPR	6	Hepático
<i>C. borealis</i>	CB008	237111	UFPR	6	Hepático
<i>C. borealis</i>	CB009	131559	IPeC	7	Hepático
<i>C. borealis</i>	CB010	127741	IPeC	7	Hepático
<i>C. borealis</i>	CB011	129558	IPeC	7	Hepático
<i>C. borealis</i>	CB012	128232	IPeC	7	Hepático
<i>C. borealis</i>	CB013	138876	IPeC	7	Hepático
<i>C. borealis</i>	CB014	128051	IPeC	7	Hepático
<i>C. borealis</i>	CB015	128390	IPeC	7	Hepático
<i>C. borealis</i>	CB016	138881	IPeC	7	Hepático
<i>C. borealis</i>	CB017	119342	IPeC	7	Hepático
<i>C. borealis</i>	CB018	254577	IPeC	7	Hepático
<i>C. borealis</i>	CB019	485833	IPeC	7	Hepático
<i>C. borealis</i>	CB020	128469	IPeC	7	Hepático
<i>C. borealis</i>	CB021	138880	IPeC	7	Hepático
<i>C. borealis</i>	CB022	138884	IPeC	7	Hepático
<i>C. borealis</i>	CB023	36346	BIOPECA	8	Hepático
<i>C. borealis</i>	CB024	326232	IPeC	7	Hepático
<i>C. borealis</i>	CB025	190769	IPeC	7	Hepático
<i>C. borealis</i>	CB026	120121	BIOPECA	8	Hepático
<i>C. borealis</i>	CB027	157155	BIOPECA	8	Hepático
<i>C. borealis</i>	CB028	223720	BIOPECA	8	Hepático
<i>C. borealis</i>	CB029	64078	BIOPECA	8	Hepático
<i>C. borealis</i>	CB030	48105	UDESC	1	Hepático
<i>C. borealis</i>	CB031	234777	UDESC	1	Hepático
<i>C. borealis</i>	CB032	132411	UDESC	1	Hepático
<i>C. borealis</i>	CB033	44312	UDESC	1	Hepático
<i>C. borealis</i>	CB034	70822	UDESC	1	Hepático
<i>C. borealis</i>	CB035	70893	UDESC	1	Hepático
<i>C. borealis</i>	CB036	47668	R3 ANIMAL	3	Hepático
<i>C. borealis</i>	CB037	55294	R3 ANIMAL	3	Hepático
<i>C. borealis</i>	CB038	237377	R3 ANIMAL	3	Hepático
<i>C. borealis</i>	CB039	241702	BIOPECA	8	Hepático
<i>C. borealis</i>	CB040	241698	BIOPECA	8	Hepático
<i>C. borealis</i>	CB041	256475	CTA/E- CONSERVATION	14	Hepático
<i>C. borealis</i>	CB042	223729	BIOPECA	8	Hepático
<i>C. borealis</i>	CB043	162827	BIOPECA	8	Hepático
<i>C. borealis</i>	CB044	241703	BIOPECA	8	Hepático
<i>C. borealis</i>	CB045	256101	UNIVALI	4	Hepático
<i>L. dominicanus</i>	LD236	21826	UDESC	Trecho 01	Hepático

<i>L. dominicanus</i>	LD237	79946	UDESC	Trecho 01	Hepático
<i>L. dominicanus</i>	LD238	56039	UDESC	Trecho 01	Hepático
<i>L. dominicanus</i>	LD239	51436	UDESC	Trecho 01	Hepático
<i>L. dominicanus</i>	LD240	82288	UDESC	Trecho 01	Hepático
<i>L. dominicanus</i>	LD241	49278	Univali	Trecho 04	Hepático
<i>L. dominicanus</i>	LD242	83337	Univali	Trecho 04	Hepático
<i>L. dominicanus</i>	LD243	40660	Univille	Trecho 05	Hepático
<i>L. dominicanus</i>	LD244	73187	Univille	Trecho 05	Hepático
<i>L. dominicanus</i>	LD245	57980	Univali	Trecho 04	Hepático
<i>L. dominicanus</i>	LD246	54428	Univali	Trecho 04	Hepático
<i>L. dominicanus</i>	LD247	45201	Univille	Trecho 05	Hepático
<i>L. dominicanus</i>	LD248	45197	Univille	Trecho 05	Hepático
<i>L. dominicanus</i>	LD249	48827	UDESC	Trecho 01	Hepático
<i>L. dominicanus</i>	LD250	158706	Biopesca	Trecho 08	Hepático
<i>L. dominicanus</i>	LD251	167564	IPeC	Trecho 07	Hepático
<i>L. dominicanus</i>	LD252	186516	Econservation	Trecho 14	Hepático
<i>L. dominicanus</i>	LD253	48064	Univali	Trecho 04	Hepático
<i>L. dominicanus</i>	LD254	17524	UDESC	Trecho 01	Hepático
<i>L. dominicanus</i>	LD255	51950	R3 Animal	Trecho 03	Hepático
<i>L. dominicanus</i>	LD256	17569	UDESC	Trecho 01	Hepático
<i>L. dominicanus</i>	LD257	33424	UDESC	Trecho 01	Hepático
<i>L. dominicanus</i>	LD258	54147	UDESC	Trecho 01	Hepático
<i>L. dominicanus</i>	LD259	158272	Biopesca	Trecho 08	Hepático
<i>L. dominicanus</i>	LD260	157471	Biopesca	Trecho 08	Hepático
<i>L. dominicanus</i>	LD261	182313	Econservation	Trecho 13	Hepático
<i>L. dominicanus</i>	LD262	11258	UNIVALI	Trecho 04	Hepático
<i>L. dominicanus</i>	LD263	30963	UNIVALI	Trecho 04	Hepático
<i>L. dominicanus</i>	LD264	45204	R3 Animal	Trecho 03	Hepático
<i>L. dominicanus</i>	LD265	46654	Univille	Trecho 05	Hepático
<i>L. dominicanus</i>	LD266	49188	Univille	Trecho 05	Hepático
<i>L. dominicanus</i>	LD267	196643	Biopesca	Trecho 08	Hepático
<i>L. dominicanus</i>	LD268	36912	Univali	Trecho 04	Hepático
<i>L. dominicanus</i>	LD269	49187	Univille	Trecho 05	Hepático
<i>L. dominicanus</i>	LD270	186588	AMBIPAR	Trecho 15	Hepático
<i>L. dominicanus</i>	LD271	91151	Univille	Trecho 05	Hepático
<i>L. dominicanus</i>	LD272	49250	Univille	Trecho 05	Hepático
<i>L. dominicanus</i>	LD273	56583	Univille	Trecho 05	Hepático
<i>L. dominicanus</i>	LD274	59881	Univille	Trecho 05	Hepático
<i>L. dominicanus</i>	LD275	162979	Biopesca	Trecho 08	Hepático
<i>L. dominicanus</i>	LD276	77504	Univille	Trecho 05	Hepático
<i>L. dominicanus</i>	LD277	45708	Univali	Trecho 04	Hepático
<i>L. dominicanus</i>	LD278	162443	Biopesca	Trecho 08	Hepático
<i>L. dominicanus</i>	LD279	54879	Univali	Trecho 04	Hepático

<i>L. dominicanus</i>	LD280	53845	UFPR	Trecho 06	Hepático
<i>L. dominicanus</i>	LD281	162137	Biopesca	Trecho 08	Hepático
<i>P. puffinus</i>	PP221	201406	Biopesca	Trecho 08	Hepático
<i>P. puffinus</i>	PP222	171850	Biopesca	Trecho 08	Hepático
<i>P. puffinus</i>	PP223	182516	Biopesca	Trecho 08	Hepático
<i>P. puffinus</i>	PP224	195610	Biopesca	Trecho 08	Hepático
<i>P. puffinus</i>	PP225	171852	Biopesca	Trecho 08	Hepático
<i>P. puffinus</i>	PP226	171836	Biopesca	Trecho 08	Hepático
<i>P. puffinus</i>	PP227	196638	Biopesca	Trecho 08	Hepático
<i>P. puffinus</i>	PP228	162040	Biopesca	Trecho 08	Hepático
<i>P. puffinus</i>	PP229	207618	CRD - Araruama	Trecho 15	Hepático
<i>P. puffinus</i>	PP230	180387	Econservation	Trecho 15	Hepático
<i>P. puffinus</i>	PP231	198583	Biopesca	Trecho 08	Hepático
<i>P. puffinus</i>	PP232	46793	Univille	Trecho 05	Hepático
<i>P. puffinus</i>	PP233	79355	UFPR	Trecho 06	Hepático
<i>P. puffinus</i>	PP234	58381	UFPR	Trecho 06	Hepático
<i>P. puffinus</i>	PP235	52052	Univille	Trecho 05	Hepático
<i>P. puffinus</i>	PP236	171848	Biopesca	Trecho 08	Hepático
<i>P. puffinus</i>	PP237	15949	Univali	Trecho 04	Hepático
<i>P. puffinus</i>	PP238	207626	CRD - Araruama	Trecho 15	Hepático
<i>P. puffinus</i>	PP239	78826	Univille	Trecho 05	Hepático
<i>P. puffinus</i>	PP240	56534	UFPR	Trecho 06	Hepático
<i>P. puffinus</i>	PP241	62954	UFPR	Trecho 06	Hepático
<i>P. puffinus</i>	PP242	49196	Univille	Trecho 05	Hepático
<i>P. puffinus</i>	PP243	171849	Biopesca	Trecho 08	Hepático
<i>P. puffinus</i>	PP244	25210	Univali	Trecho 04	Hepático
<i>P. puffinus</i>	PP245	60135	UFPR	Trecho 06	Hepático
<i>P. puffinus</i>	PP246	52081	UFPR	Trecho 06	Hepático
<i>P. puffinus</i>	PP247	51225	UFPR	Trecho 06	Hepático
<i>P. puffinus</i>	PP248	38538	Univali	Trecho 04	Hepático
<i>P. puffinus</i>	PP249	52688	UFPR	Trecho 06	Hepático
<i>P. puffinus</i>	PP250	207607	CRD - Araruama	Trecho 15	Hepático
<i>P. puffinus</i>	PP251	196018	Biopesca	Trecho 08	Hepático
<i>P. puffinus</i>	PP252	171851	Biopesca	Trecho 08	Hepático
<i>P. puffinus</i>	PP253	171822	Biopesca	Trecho 08	Hepático
<i>P. puffinus</i>	PP254	160572	Gremar	Trecho 09	Hepático
<i>P. puffinus</i>	PP255	171834	Biopesca	Trecho 08	Hepático
<i>P. puffinus</i>	PP256	171820	Biopesca	Trecho 08	Hepático
<i>P. puffinus</i>	PP257	171853	Biopesca	Trecho 08	Hepático
<i>P. puffinus</i>	PP258	171821	Biopesca	Trecho 08	Hepático
<i>P. puffinus</i>	PP259	180116	BIOPESCA	Trecho 08	Hepático
<i>P. puffinus</i>	PP260	196420	Argonauta	Trecho 10	Hepático
<i>P. puffinus</i>	PP261	53280	UFPR	Trecho 06	Hepático

<i>P. puffinus</i>	PP262	74720	UFPR	Trecho 06	Hepático
<i>P. puffinus</i>	PP263	51359	UFPR	Trecho 06	Hepático
<i>P. puffinus</i>	PP264	46888	UFPR	Trecho 06	Hepático
<i>P. puffinus</i>	PP265	187267	AMBIPAR	Trecho 11	Hepático
<i>P. puffinus</i>	PP266	199848	Argonauta	Trecho 10	Hepático
<i>P. puffinus</i>	PP267	158866	Argonauta	Trecho 10	Hepático
<i>P. puffinus</i>	PP268	88135	UFPR	Trecho 06	Hepático
<i>P. puffinus</i>	PP269	59535	UFPR	Trecho 06	Hepático
<i>P. puffinus</i>	PP270	171818	Biopesca	Trecho 08	Hepático
<i>P. puffinus</i>	PP271	84134	Univille	Trecho 05	Hepático
<i>P. puffinus</i>	PP272	82364	UDESC	Trecho 01	Hepático
<i>P. puffinus</i>	PP273	54459	UFPR	Trecho 06	Hepático
<i>P. puffinus</i>	PP274	51081	UFPR	Trecho 06	Hepático
<i>P. puffinus</i>	PP275	36163	Univali	Trecho 04	Hepático
<i>P. puffinus</i>	PP276	11365	Univali	Trecho 04	Hepático
Mamíferos					
<i>S. guianensis</i>	SG001	34148	GREMAR	Trecho 09	Hepático
<i>S. guianensis</i>	SG002	60790	GREMAR	Trecho 09	Hepático
<i>S. guianensis</i>	SG003	39378	Argonauta	Trecho 10	Hepático
<i>S. guianensis</i>	SG004	41684	Argonauta	Trecho 10	Hepático
<i>S. guianensis</i>	SG005	46953	Argonauta	Trecho 10	Hepático
<i>S. guianensis</i>	SG006	38723	Argonauta	Trecho 10	Hepático
<i>S. guianensis</i>	SG007	86353	Argonauta	Trecho 10	Hepático
<i>S. guianensis</i>	SG008	40978	Argonauta	Trecho 10	Hepático
<i>S. guianensis</i>	SG009	48094	Argonauta	Trecho 10	Hepático
<i>S. guianensis</i>	SG010	177908	Argonauta	Trecho 10	Hepático
<i>S. guianensis</i>	SG011	47893	Argonauta	Trecho 10	Hepático
<i>S. guianensis</i>	SG012	161520	Argonauta	Trecho 10	Hepático
<i>S. guianensis</i>	SG013	225972	Argonauta	Trecho 10	Hepático
<i>S. guianensis</i>	SG014	37604	Argonauta	Trecho 10	Hepático
<i>S. guianensis</i>	SG015	73319	Argonauta	Trecho 10	Hepático
<i>S. guianensis</i>	SG016	39004	Argonauta	Trecho 10	Hepático
<i>S. guianensis</i>	SG017	156639	Argonauta	Trecho 10	Hepático
<i>S. guianensis</i>	SG018	39024	Argonauta	Trecho 10	Hepático
<i>S. guianensis</i>	SG019	238597	BIOPESCA	Trecho 08	Hepático
<i>S. guianensis</i>	SG020	99631	BIOPESCA	Trecho 08	Hepático
<i>S. guianensis</i>	SG021	60048	BIOPESCA	Trecho 08	Hepático
<i>S. guianensis</i>	SG022	186285	IPeC	Trecho 07	Hepático
<i>S. guianensis</i>	SG023	240518	IPeC	Trecho 07	Hepático
<i>S. guianensis</i>	SG024	89779	IPeC	Trecho 07	Hepático
<i>S. guianensis</i>	SG025	179672	IPeC	Trecho 07	Hepático
<i>S. guianensis</i>	SG026	178637	IPeC	Trecho 07	Hepático
<i>S. guianensis</i>	SG027	137962	IPeC	Trecho 07	Hepático

<i>S. guianensis</i>	SG028	122656	IPeC	Trecho 07	Hepático
<i>S. guianensis</i>	SG029	142667	IPeC	Trecho 07	Hepático
<i>S. guianensis</i>	SG030	178636	IPeC	Trecho 07	Hepático
<i>S. guianensis</i>	SG031	163996	IPeC	Trecho 07	Hepático
<i>S. guianensis</i>	SG032	250972	IPeC	Trecho 07	Hepático
<i>S. guianensis</i>	SG033	951801	IPeC	Trecho 07	Hepático
<i>S. guianensis</i>	SG034	60646	IPeC	Trecho 07	Hepático
<i>S. guianensis</i>	SG035	47084	IPeC	Trecho 07	Hepático
<i>S. guianensis</i>	SG036	83099	IPeC	Trecho 07	Hepático
<i>S. guianensis</i>	SG037	32515	UFPR	Trecho 06	Hepático
<i>S. guianensis</i>	SG038	244642	UFPR	Trecho 06	Hepático
<i>S. guianensis</i>	SG039	60302	UFPR	Trecho 06	Hepático
<i>S. guianensis</i>	SG040	100735	UFPR	Trecho 06	Hepático
<i>S. guianensis</i>	SG041	60209	UFPR	Trecho 06	Hepático
<i>S. guianensis</i>	SG042	244645	UFPR	Trecho 06	Hepático
<i>S. guianensis</i>	SG043	18083	UFPR	Trecho 06	Hepático
<i>S. guianensis</i>	SG044	253617	UFPR	Trecho 06	Hepático
<i>S. guianensis</i>	SG045	30794	UFPR	Trecho 06	Hepático
<i>S. guianensis</i>	SG046	107660	UFPR	Trecho 06	Hepático
<i>S. guianensis</i>	SG047	86851	UFPR	Trecho 06	Hepático
<i>S. guianensis</i>	SG048	18462	UFPR	Trecho 06	Hepático
<i>S. guianensis</i>	SG049	27970	UFPR	Trecho 06	Hepático
<i>S. guianensis</i>	SG050	32379	UFPR	Trecho 06	Hepático
<i>S. guianensis</i>	SG051	166380	UFPR	Trecho 06	Hepático
<i>S. guianensis</i>	SG052	228479	UFPR	Trecho 06	Hepático
<i>S. guianensis</i>	SG053	188635	UFPR	Trecho 06	Hepático
<i>S. guianensis</i>	SG054	181547	UFPR	Trecho 06	Hepático
<i>S. guianensis</i>	SG055	71379	UFPR	Trecho 06	Hepático
<i>S. guianensis</i>	SG056	242076	UNIVILLE	Trecho 05	Hepático
<i>S. guianensis</i>	SG057	32499	UFPR	Trecho 06	Hepático
<i>S. guianensis</i>	SG058	48293	UFPR	Trecho 06	Hepático
<i>S. guianensis</i>	SG059	50052	UFPR	Trecho 06	Hepático
<i>S. guianensis</i>	SG060	71132	REMASE	Trecho 13	Hepático
<i>S. guianensis</i>	SG061	61722	REMASE	Trecho 13	Hepático
<i>S. guianensis</i>	SG062	31418	UNIVILLE	Trecho 05	Hepático
<i>S. guianensis</i>	SG063	832574	UNIVILLE	Trecho 05	Hepático
<i>S. guianensis</i>	SG064	758869	UNIVILLE	Trecho 05	Hepático
<i>S. guianensis</i>	SG065	65420	REMASE	Trecho 12	Hepático
<i>S. guianensis</i>	SG066	71886	REMASE	Trecho 11	Hepático
<i>S. guianensis</i>	SG067	71885	REMASE	Trecho 11	Hepático
<i>S. guianensis</i>	SG068	61709	REMASE	Trecho 13	Hepático
<i>S. guianensis</i>	SG069	64821	REMASE	Trecho 12	Hepático
<i>S. guianensis</i>	SG070	84376	REMASE	Trecho 13	Hepático

<i>S. guianensis</i>	SG071	82171	REMASE		Hepático
<i>S. guianensis</i>	SG072	144184	REMASE	Trecho 13	Hepático
<i>S. guianensis</i>	SG073	79281	REMASE	Trecho 13	Hepático
<i>S. guianensis</i>	SG074	77639	REMASE	Trecho 13	Hepático
<i>S. guianensis</i>	SG075	79412	REMASE	Trecho 13	Hepático
<i>S. guianensis</i>	SG076	233321	REMASE	Trecho 13	Hepático
<i>S. guianensis</i>	SG077	233877	REMASE	Trecho 13	Hepático
<i>S. guianensis</i>	SG078	181676	REMASE	Trecho 13	Hepático
<i>S. guianensis</i>	SG079	143930	REMASE		Hepático
<i>S. guianensis</i>	SG080	11755	UNIVILLE	Trecho 05	Hepático
<i>S. guianensis</i>	SG081	17458	UFPR	Trecho 06	Hepático
<i>S. guianensis</i>	SG082	52476	REMASE	Trecho 11	Hepático
<i>S. guianensis</i>	SG083	187272	REMASE	Trecho 13	Hepático
<i>S. guianensis</i>	SG084	165900	Argonauta	Trecho 10	Hepático
<i>S. guianensis</i>	SG085	196565	IPeC	Trecho 07	Hepático
<i>S. guianensis</i>	SG086	35895	UFPR	Trecho 06	Hepático
<i>S. guianensis</i>	SG087	73981	REMASE	Trecho 13	Hepático
<i>S. guianensis</i>	SG088	73881	REMASE	Trecho 13	Hepático
<i>S. guianensis</i>	SG089	76786	REMASE	Trecho 13	Hepático
<i>S. guianensis</i>	SG090	58347	REMASE	Trecho 13	Hepático
<i>S. guianensis</i>	SG091	122319	REMASE	Trecho 13	Hepático
<i>S. guianensis</i>	SG092	17222	UFPR	Trecho 06	Hepático
<i>S. guianensis</i>	SG093	23198	UFPR	Trecho 06	Hepático
<i>S. guianensis</i>	SG094	178130	Econservation	Trecho 13	Hepático
<i>S. guianensis</i>	SG095	178132	Econservation	Trecho 13	Hepático

ANEXO B

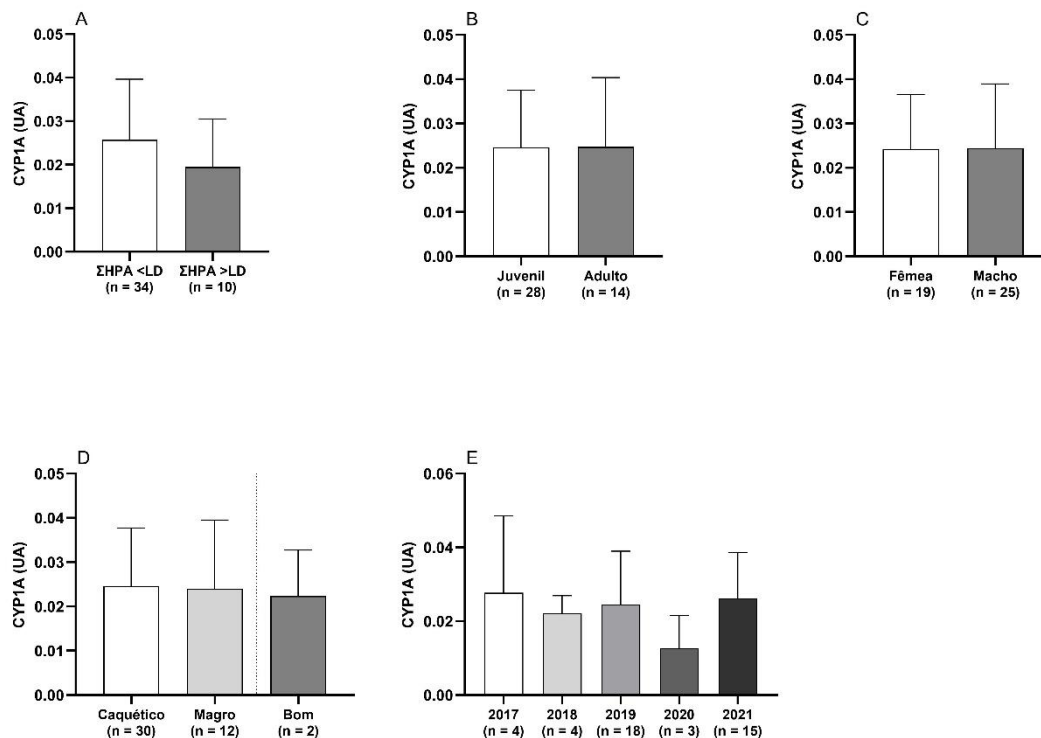


Figura Erro! Nenhum texto com o estilo especificado foi encontrado no documento.-1 Níveis proteicos de CYP1A em tecido hepático de *Calonectris borealis* categorizados (A) pelos níveis de HPA no tecido hepático, (B) faixa etária, (C) sexo, (D) escore corporal e (E) ano de coleta.

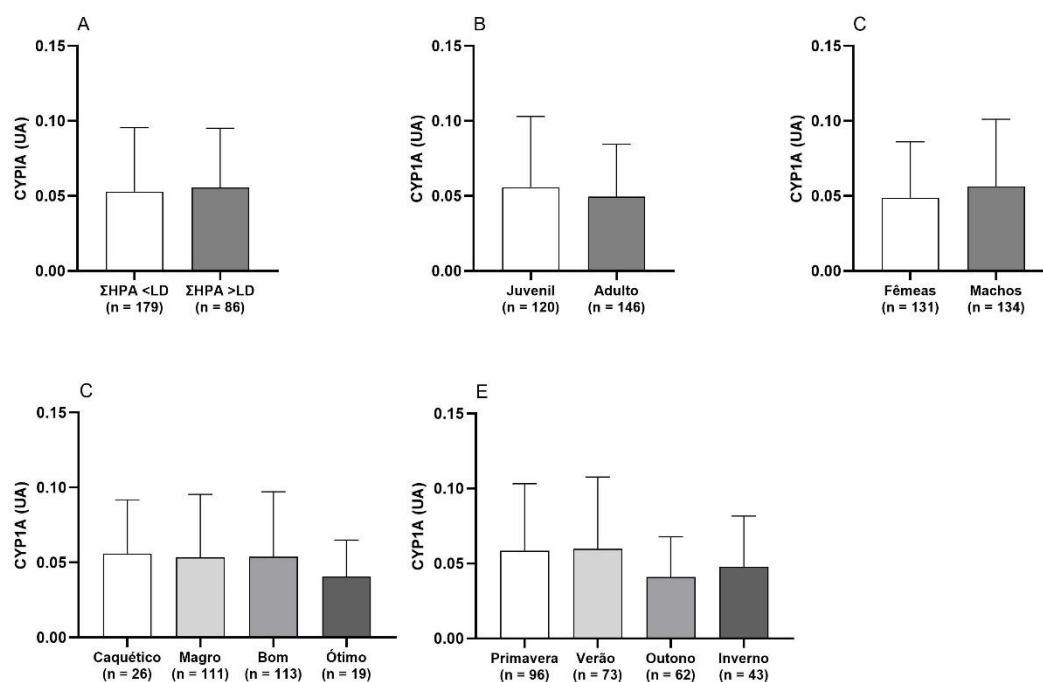


Figura Erro! Nenhum texto com o estilo especificado foi encontrado no documento.-2 Níveis proteicos de CYP1A em tecido hepático de *Larus dominicanus* categorizados (A) pelos níveis de HPA no tecido hepático, (B) faixa etária, (C) sexo, (D) escore corporal e (E) ano de coleta.

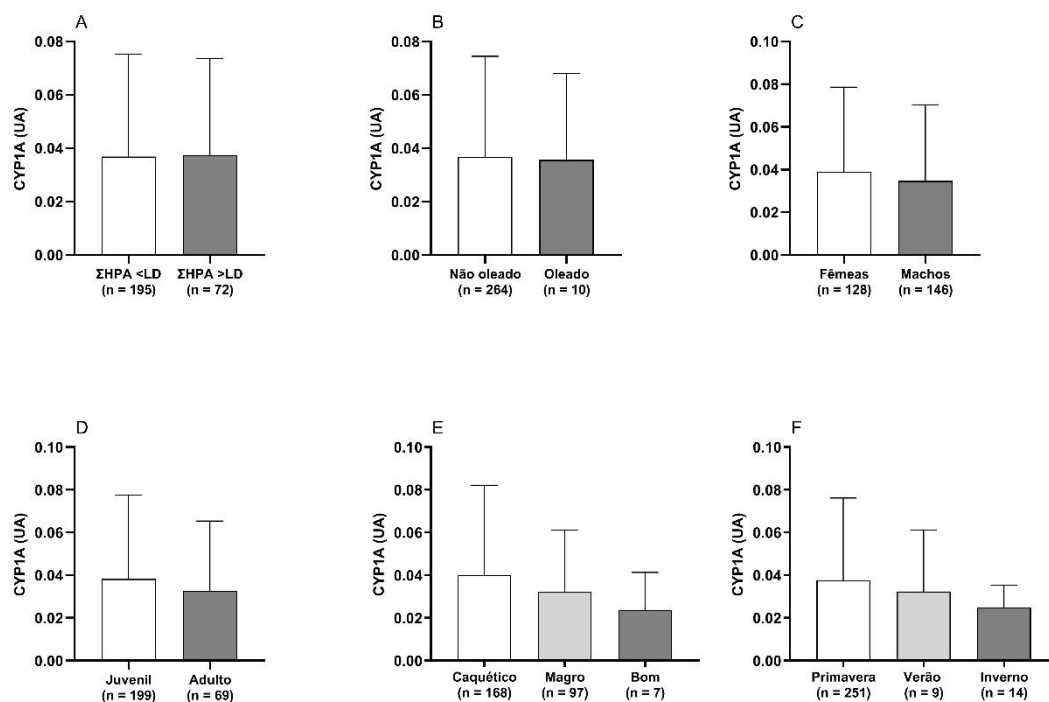


Figura Erro! Nenhum texto com o estilo especificado foi encontrado no documento.-3 Níveis proteicos de CYP1A em tecido hepático de *Puffinus puffinus* categorizados (A) pelos níveis de HPA no tecido hepático, (B) presença de óleo nas penas, (C) sexo, (D) faixa etária, (E) escore corporal e (F) estação do ano.

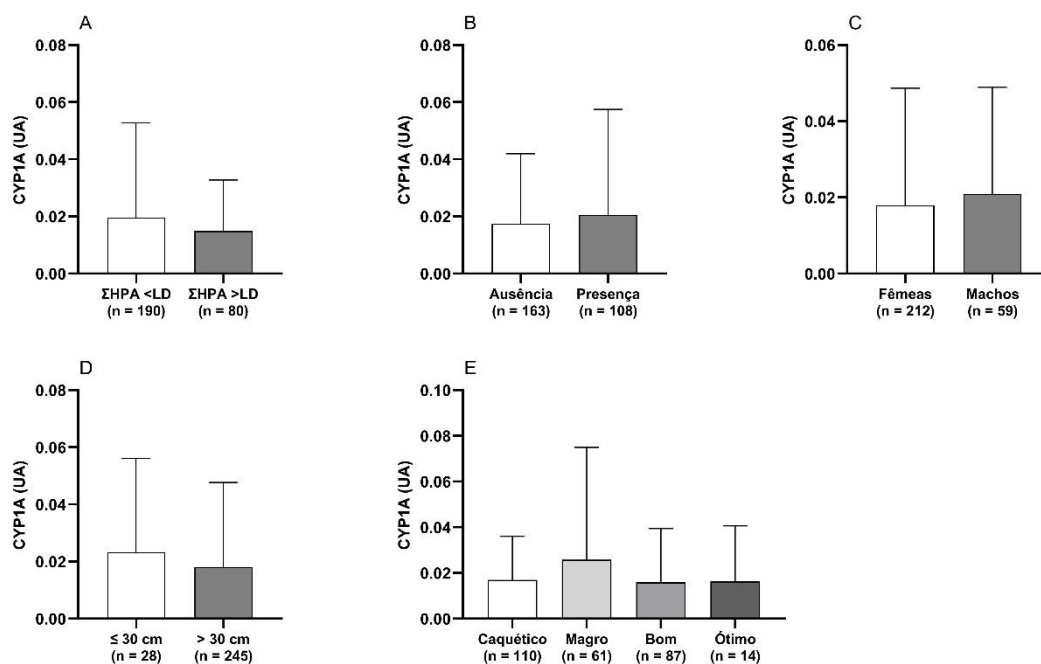


Figura Erro! Nenhum texto com o estilo especificado foi encontrado no documento.-4 Níveis proteicos de CYP1A em tecido hepático de *Chelonia mydas* categorizados (A) pelos níveis de HPA no tecido hepático, (B) pela presença de resíduos sólidos no trato gastrointestinal, (C) sexo, (D) comprimento curvilíneo de carapaça, (E) escore corporal.

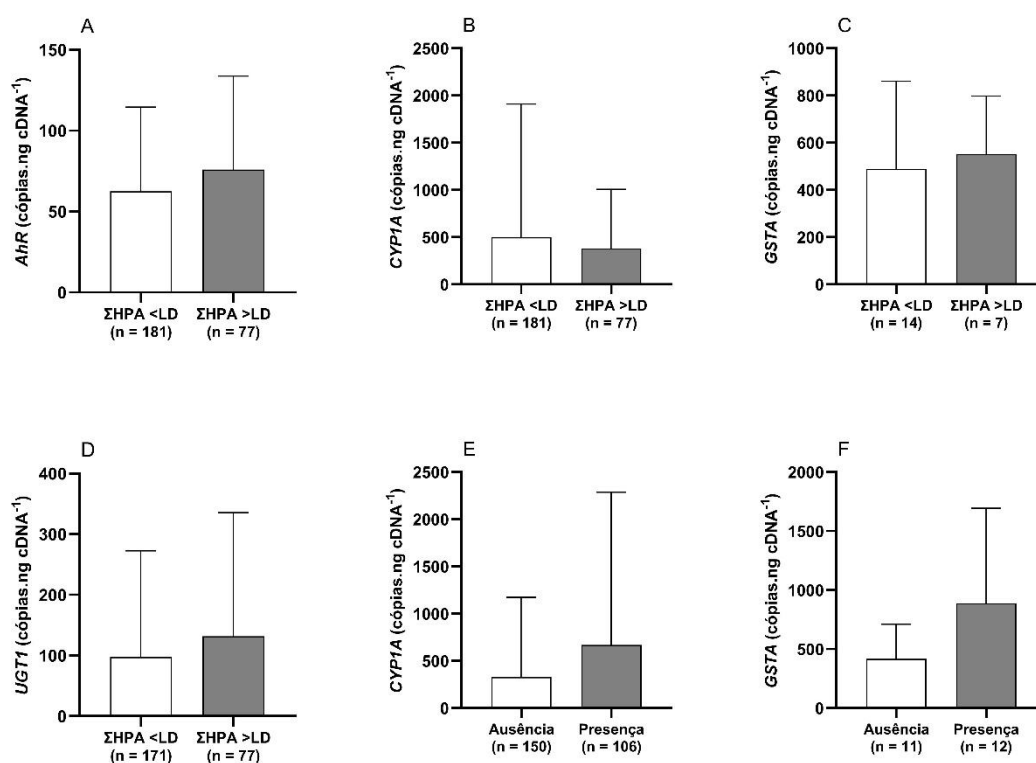


Figura Erro! Nenhum texto com o estilo especificado foi encontrado no documento.-5 Resultados de biomarcadores moleculares em tecido hepático de *Chelonia mydas*: níveis de transcritos de (A) AhR, (B) CYP1A, (C) GSTA e (D) UGT1 entre indivíduos com níveis de HPA no tecido hepático abaixo e acima do limite de detecção (LD); níveis de transcritos de (E) CYP1A, (F) GSTA entre indivíduos na presença e na ausência de resíduos sólidos no trato gastrointestinal.

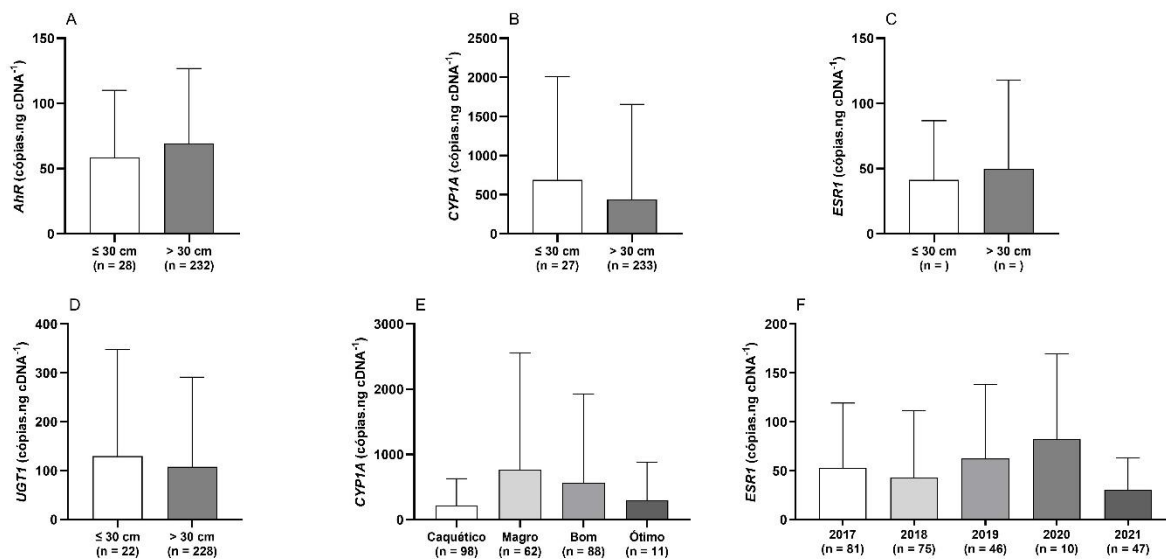


Figura Erro! Nenhum texto com o estilo especificado foi encontrado no documento. -6 Resultados de biomarcadores moleculares em tecido hepático de *Chelonia mydas*: níveis de transcritos de (A) AhR, (B) CYP1A, (C) ESR1 e (D) UGT1 categorizados pelo comprimento curvilíneo de carapaça; níveis de transcritos de (E) CYP1A em diferentes escores corporais e (F) níveis de transcritos de ESR1 em diferentes anos de coleta.

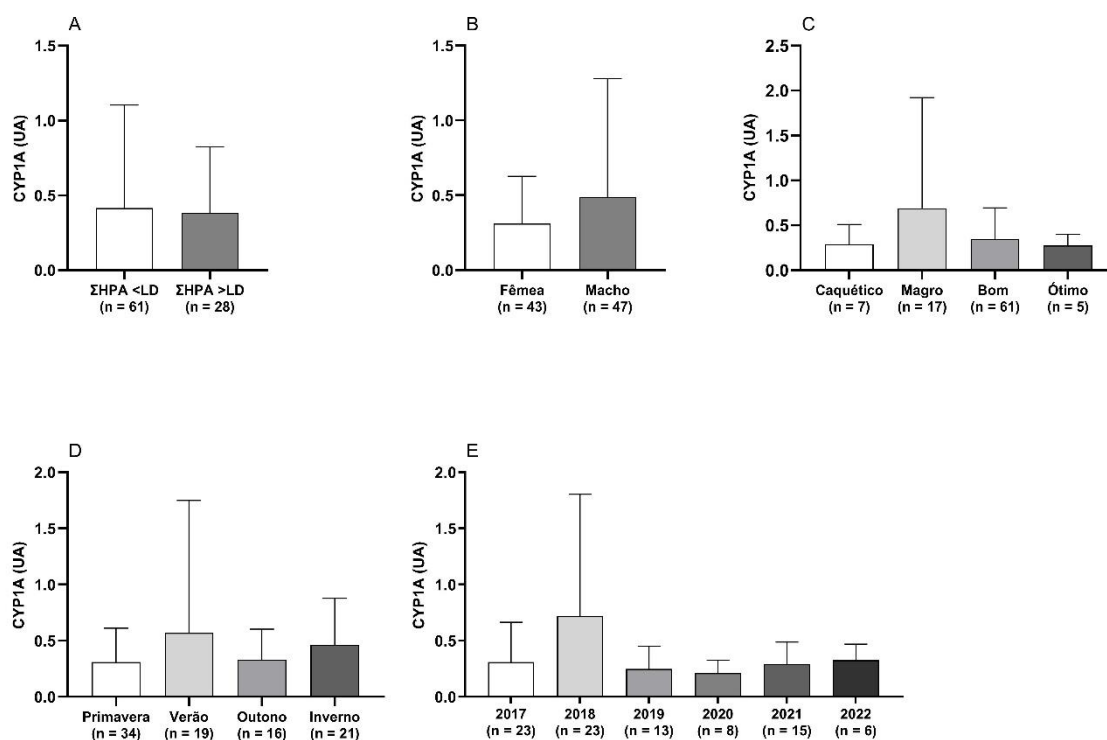


Figura Erro! Nenhum texto com o estilo especificado foi encontrado no documento.-7 Níveis proteicos de CYP1A em tecido hepático de **Sotalia guianensis** categorizados por (A) níveis de HPA no tecido hepático, (B) sexo, (C) escore corporal, (D) estação do ano e (E) ano de coleta.